



Workshop Siram - Napoli, 30 marzo 2017

PPP ed efficienza energetica, soluzioni per il risparmio della PA

Marco Decio

Direttore Commerciale & Sviluppo Gruppo Siram

Visione di Mercato

L'Italia e paesi OCSE con gli stessi obiettivi per i prossimi anni

OBIETTIVO

- Rafforzare il livello di sicurezza energetica di ogni singolo Paese, riducendo il rischio di eventuali interruzioni nell'approvvigionamento e l'oscillazione dei prezzi.



AZIONE

- Sviluppo della Produzione Energetica da fonti rinnovabili, ottimizzazioni dei consumi

OBIETTIVO

- Ridurre le emissioni di gas ad effetto serra in atmosfera, arginare la crescita della domanda



AZIONE

- Aumento del livello di efficienza energetica di tutti i sistemi energivori

Contesto normativo opportunità di efficientamento

La direttiva 2012/27/UE fissa l'obiettivo di riqualificare annualmente il **3%** della superficie degli edifici della Pubblica Amministrazione Centrale

Si stimano circa **3.000 unità**, per un totale di **14 milioni di mq**

Dal 2016 al 2020 verranno realizzati interventi di efficientamento su **1,9 Mln di mq**, con un investimento previsto di **375 Mln €**

ENEA ipotizza un target di efficientamento medio del **27,1%** e il seguente mix di possibili interventi:

Riqualificazione degli impianti tecnici
(climatizzazione ed illuminazione)

Riqualificazione degli impianti tecnici e dell'involucro

Interventi di riqualificazione profonda

Risparmio energetico cumulato di 410 GWh

Contesto: Pubblica Amministrazione

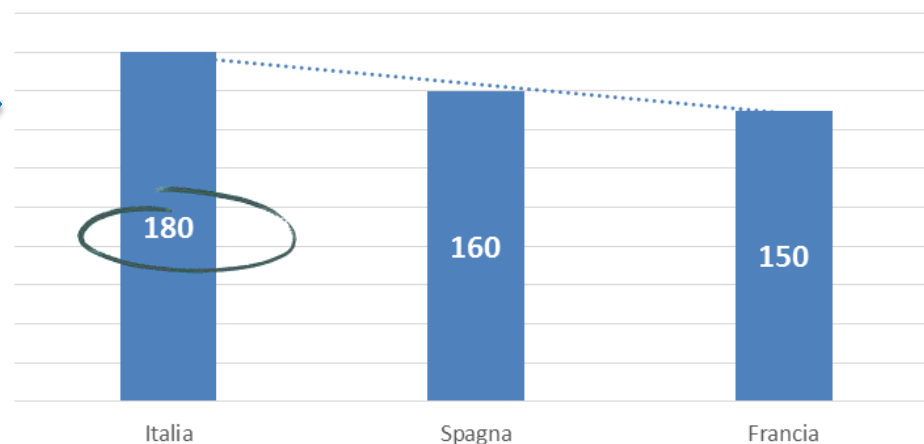
QUADRO DEI CONSUMI ENERGETICI

Patrimonio Edilizio Italia: 13,7 milioni di edifici (12,1 Milioni ad uso residenziale, 1,6 ad uso non residenziale). Il 70% costruito prima del 1976

PA: Consumo **elettrico** complessivo medio 20-30 TWh annuo ovvero **8% del consumo elettrico nazionale**

PA: Consumo **termico** complessivo medio 60-70 TWh annuo ovvero **10 % del consumo termico nazionale**

Fabbisogno Energetico medio unità di superficie servita
KWh/m2 anno



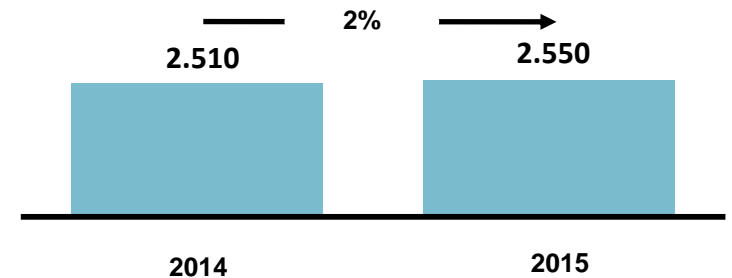
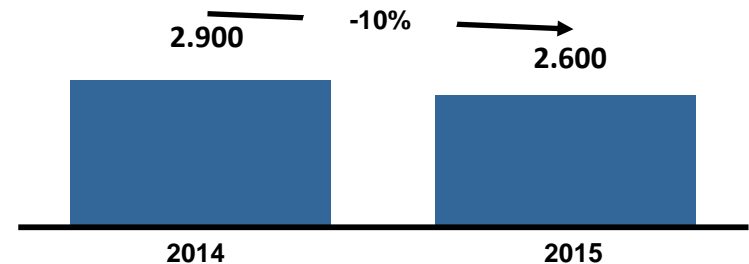
Pubblica Amministrazione e altri settori

Trend Efficienza Energetica 2014 e 2015 [Milioni €uro]

La PA ha **contrattualizzato** 2,9 Mld€ nel 2014 e 2,6 Mld€ nel 2015. Il 50% del valore relativo a Soluzioni EE

La differenza tra i due valori è principalmente legata al carattere pluriennale dei contratti e alla calendarizzazione delle gare stesse

Atri settori (escluso Residenziale) denotano trend di contrattualizzato stabile. Il 75% del valore relativo a Soluzioni EE



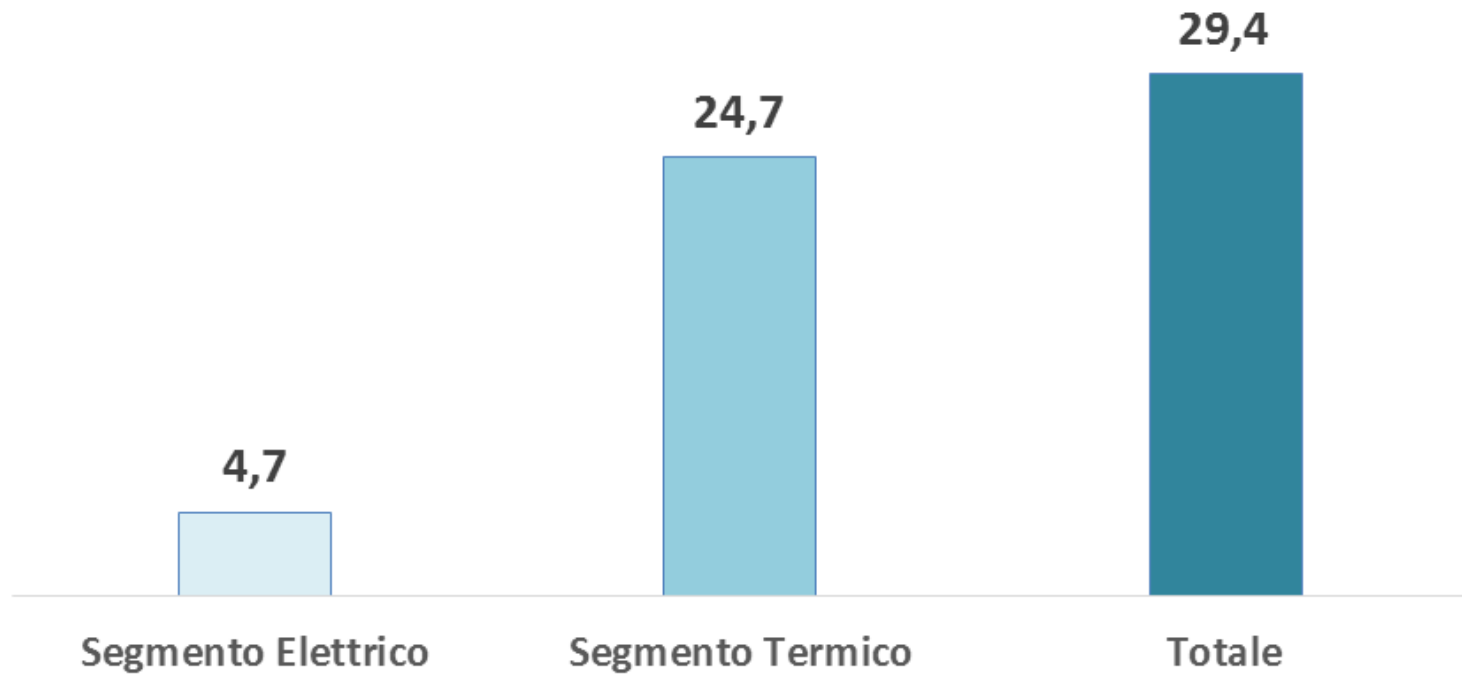
Scenario Incentivi

Settore	Principali strumenti				Rilevanza
	Normative/ Standard	Certificati Bianchi (TEE)	Incentivi (Conto Termico)	Detrazioni fiscali	
Residenziale	Nuovo ¹	✓	✓	✓	✓
Servizi	Nuovo ¹	✓	✓	✓	✓
PA	Nuovo ¹	✓	✓	-	-
Industria	-	✓	-	-	-
Trasporti	✓	✓	-	-	-
Azioni previste	<ul style="list-style-type: none"> Rafforzamento in particolare per l'edilizia e i trasporti 	<ul style="list-style-type: none"> Aumento offerta (nuove schede e aree di intervento) Revisione di modalità (tempi, premialità, burocrazia, mercato) 	<ul style="list-style-type: none"> Introduzione incentivo diretto in 'Conto Termico' 	<ul style="list-style-type: none"> Estensione nel tempo del 55% Miglioramenti, es: differenziazione su beneficio, parametri di costo, eliminazione sovrapposizioni 	

¹ Il rafforzamento di norme e standard agisce principalmente sui nuovi edifici o le ristrutturazioni edilizie importanti

Focus: Servizio Energia potenziale nella Sanità Pubblica

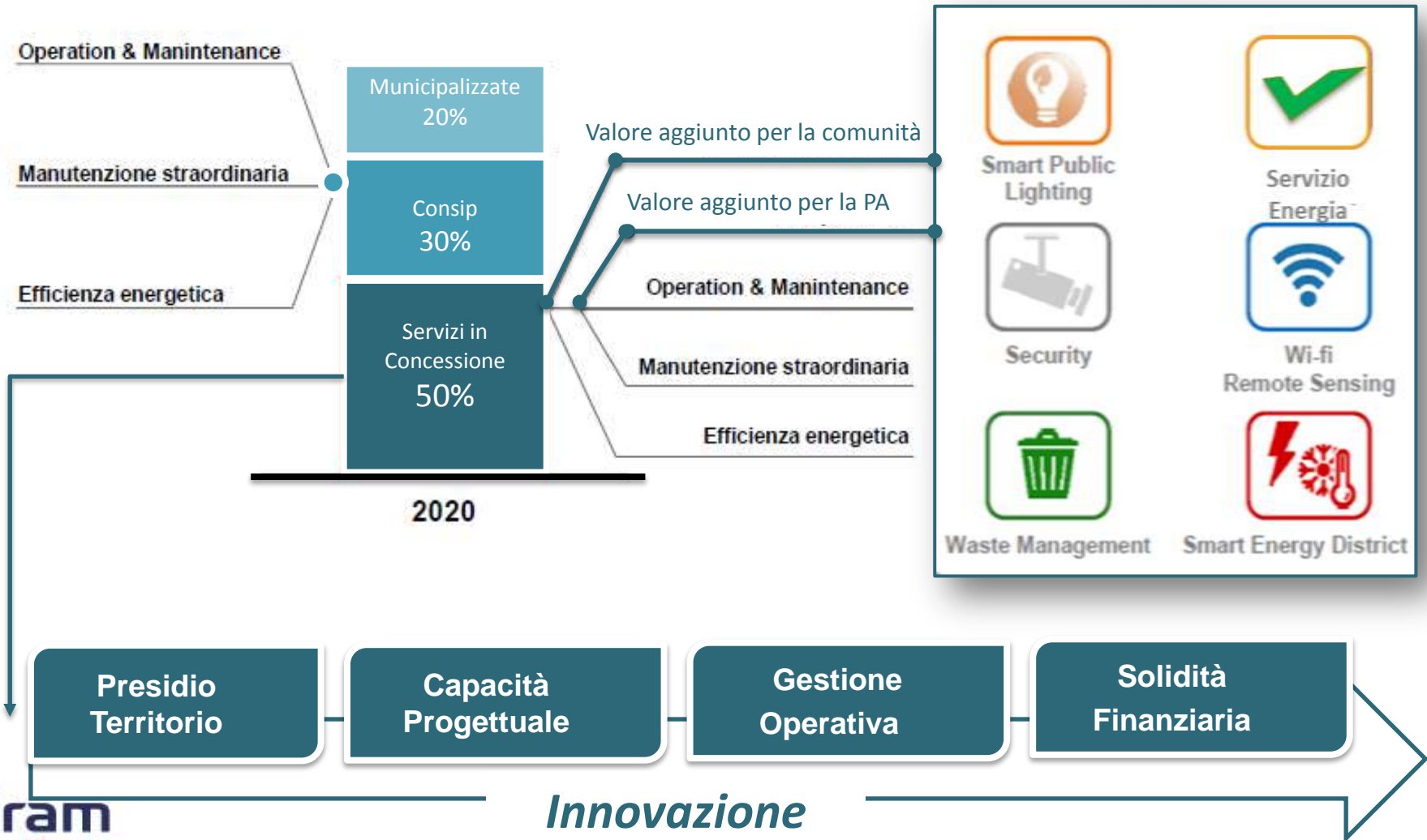
Potenziale di Mercato annuo "teorico" decennio
[Mld Euro]



Value proposition : One Stop Shop



Value Proposition : Strumenti



Pubblico, Privato e Territorio una soluzione a beneficio di tutti

